



TODOS POR UN NUEVO PAÍS

PAZ EQUIDAD EDUCACIÓN



PROSPERIDAD SOCIAL

El IPM como instrumento para la construcción de la Paz

Tatyana Orozco

Directora General

 [Tatyana Orozco](#)

 [TatyanaOrozco](#)

 [TatyanaOrozco](#)

Acapulco, México

08 de noviembre, 2016



Reducir la pobreza es una de las condiciones para lograr la paz



Juan Manuel Santos, Premio Nobel de Paz 2016.

“Tenemos el reto de eliminar la pobreza en todas sus dimensiones, para lograr una paz estable y duradera”



PROSPERIDAD SOCIAL



El Gobierno ha implementado importantes acciones de política pública para fortalecer el IPM

- Se brindó apoyo y respaldo al Departamento Nacional de Planeación para que **adaptara la metodología** de OPHI a la realidad del país.
- Se **amplió la financiación** a la Encuesta Nacional de Calidad de Vida (ENCV) para poder generar el IPM de forma anual y no quinquenal.
- Se institucionalizó el IPM como **medida de pobreza oficial** en complemento a la medición de la pobreza por ingresos.
- Se incluyó al IPM como una de las metas trazadoras en el Plan Nacional de Desarrollo.
- Se creó la Mesa Nacional de reducción de la pobreza, **espacio de coordinación a nivel ministerial** para hacer seguimiento a las dimensiones del IPM.

¿Cómo se calcula el IPM en Colombia?

Medición IPM - Colombia



Educación
(0,2)

Bajo logro educativo
(0,1)

Analfabetismo
(0,1)



Niñez y
juventud
(0,2)

Inasistencia escolar
(0,05)

Rezago escolar
(0,05)

No acceso a servicios cuidado de la primera infancia
(0,05)

Trabajo infantil
(0,05)



Trabajo
(0,2)

Desempleo de larga duración
(0,1)

Empleo informal
(0,1)



Salud
(0,2)

No aseguramiento
(0,1)

No acceso a servicio de salud dada una necesidad
(0,1)



Vivienda y servicios públicos (0,2)

No acceso a fuente de agua mejorada
(0,05)

Eliminación de excretas
(0,05)

Pisos inadecuados
(0,05)

Paredes inadecuadas
(0,05)



PROSPERIDAD SOCIAL

¿Cómo usamos el IPM en la política pública?

Educación	Niñez y juventud	Trabajo	Salud	Vivienda y servicios públicos
Analfabetismo 1,06 millones de hogares	Barreras al acceso servicio primera infancia 307 mil hogares	Desempleo de larga duración 457 mil hogares	Sin aseguramiento en salud 670 mil hogares	Sin acceso a fuente de agua mejorada 677 mil hogares
Bajo logro educativo 2,1 millones de hogares	Inasistencia escolar 293 mil hogares	Trabajo informal 2,1 millones de hogares	Barreras al acceso servicios de salud 454 mil hogares	Material inadecuado paredes 140 mil hogares
	Rezago escolar 1,2 millones de hogares			Material inadecuado pisos 408 mil hogares
	Trabajo infantil 279 mil hogares			Hacinamiento crítico 545 mil hogares
				Inadecuada eliminación excretas 714 mil hogares

Mejorar la articulación institucional

Focalización municipal de Prosperidad Social 2015-2018



Focalizar en territorio programas sociales del Estado



Monitorear la política social

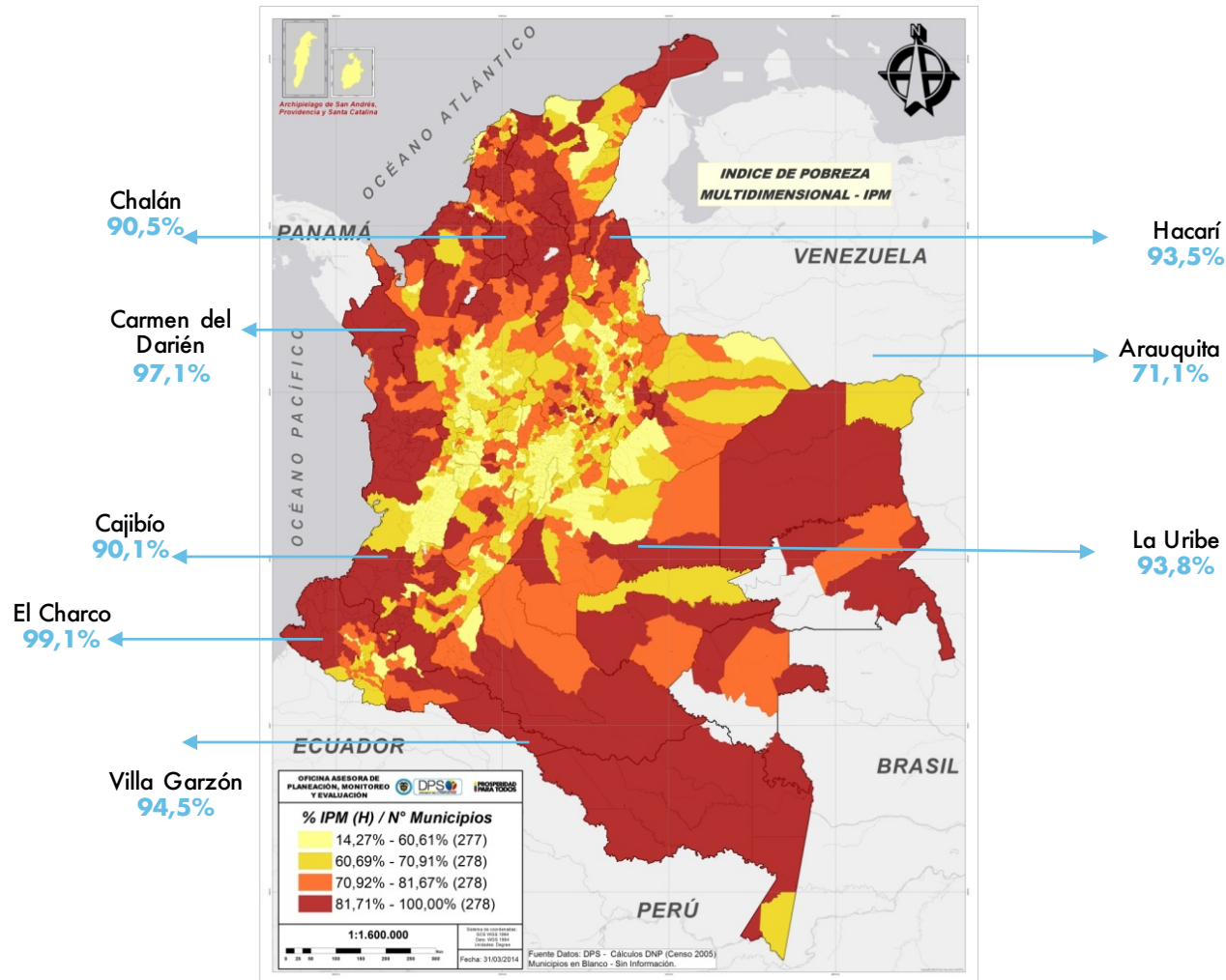


Microfocalizar la identificación de los hogares y sus necesidades



El IPM nos permitió conocer el nivel de pobreza de los municipios afectados por el conflicto

Pobreza multidimensional de los municipios más afectados por la violencia 2005



- En el agregado nacional **2 de cada 10** personas son pobres multidimensionales.
- Mientras que, **8 de cada 10** personas son pobres multidimensionales en los municipios más afectados por el conflicto armado.



PROSPERIDAD SOCIAL



Aún tenemos **el gran reto de construir la paz**
para poder **reducir la pobreza en todas sus**
dimensiones.



PROSPERIDAD SOCIAL





TODOS POR UN NUEVO PAÍS

PAZ EQUIDAD EDUCACIÓN



PROSPERIDAD SOCIAL

 [Prosperidad.social](#)  [Prosperidadsocial_Col](#)  [ProsperidadCol](#)  [ProsperidadCol](#)